

# Herz - Gerle - Hipp - Metzgerei in Steinach

**Standort:** Steinach, Tiroler Str. 104, von 1938 bis zum 31. Dezember 2019



**Ihr Fachgeschäft mit der besonderen Note!**

In unserem hygienischen Laden werden all Ihre besonderen Wünsche vom Fachpersonal erfüllt.

Unser reichhaltiges Wurst-Sortiment — verschiedene Grillspezialitäten — Fleisch, gepflegt und beste Qualität — täglich frische Salate — Appetithappen, Aufschnittplatten auf Bestellung.

Ihr Fleisch- und Wurstfachgeschäft

**GEORG GERLE**

Pfronten-Steinach - Tiroler Straße 104 - Telefon (08363) 287



**Unsere Tiere beziehen wir von einheimischen Bauern. Wir empfehlen Ihnen aus eigener Schlachtung und eigener Herstellung täglich hervorragende Fleisch- und Wurstwaren.**

- Partyservice warm und kalt
- Geschenkartikel
- Warme Gerichte
- Delikate Salate
- Pikantes Käsesortiment

Tiroler Str. 104 • Tel: 08363/287  
Filiale: Allgäuer Str. 1 • Tel. 08363/1545 • 87459 Pfronten

**Filiale mit Imbiß durchgehend geöffnet**

**Aufgaben:** Bis 2010 wöchentliche Schlachtung von Rinder, Kälber und Schweine im Haus. Zerlegen von Fleisch in Teile, zum Verkauf vorbereiten, oder zu Fleisch- und Wurstwaren weiterverarbeiten.

**1. Inhaber:** seit 1934 Anton Herz (\*1905 -†1973), Metzgermeister aus Haldenwang bei Kempten. Er machte eine Lehre als Metzger und wurde später als Pächter vom Gasthof „Adler“ mit eigener Metzgerei in Wildpoldsried selbstständig. Dort heiratete er 1933 Elisabeth Besserer (\*1904 -†1995) aus Wildpoldsried. Im gleichen Jahr übersiedelten sie nach Pfronten und pachteten Geschäftsräume in Steinach 328, Achthalstr. 11, wo sie sich 1934 ein eigenes Geschäft aufbauten.



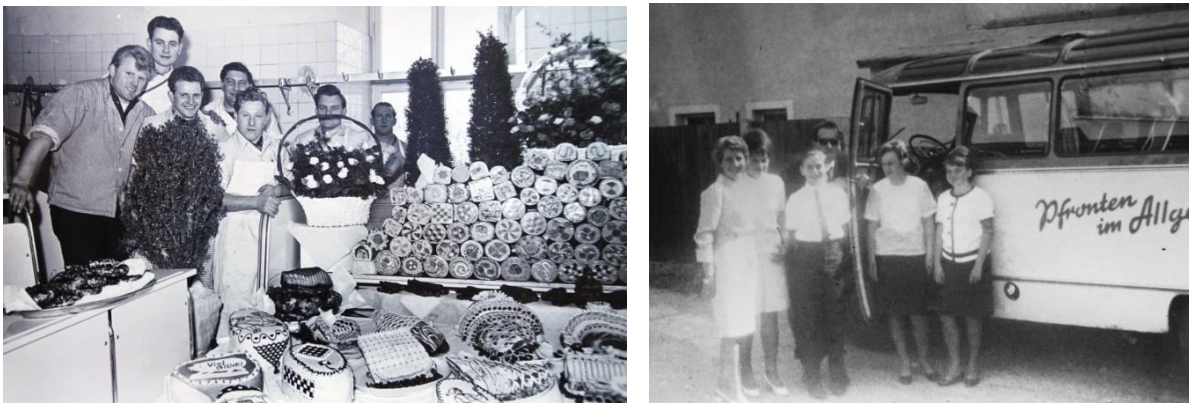
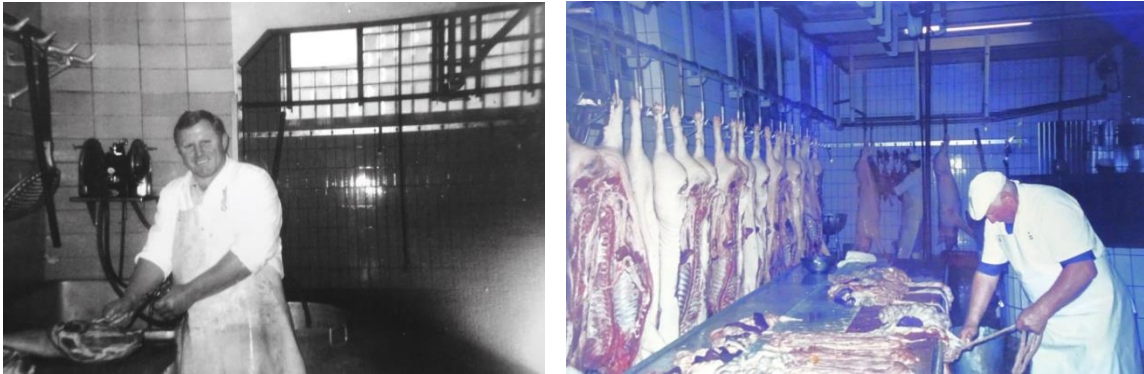
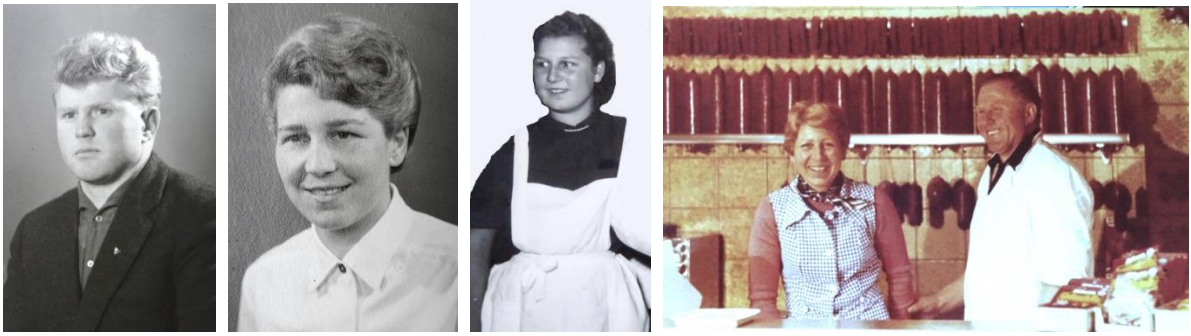
Elisabeth und Anton



Elisabeth und Anton, beide ganz in Weiß  
Steinach 328, heute Achthalstr. 11

1938 Umzug in den Neubau in der Tiroler Str. 104.

**2. Inhaber:** ab 1960 Metzgermeister Georg Gerle (\*1931 -†2019), geboren in Obergünzburg und aufgewachsen in Weißensee-Wies. Er fand 1946 eine Lehrstelle als Metzger in der Metzgerei Herz in Pfronten. Dort lernte er seine Frau Anneliese Besserer (\*1936 -†2023) kennen. Sie war die Nichte von Anton und Elisabeth Herz und absolvierte bei Onkel und Tante eine Lehre als Verkäuferin. Georg und Anneliese heirateten 1957 und übernahmen 1960 die Metzgerei. Georg schloss 1959 die Meisterschule mit Erfolg ab. Anneliese und Georg waren Lehrlingausbilder für Metzger und Metzgereiverkäuferinnen. Sie nahmen auch Prüfungen ab



Georg Gerle mit Kollegen der Meisterprüfung      Anneliese Gerle (li.) organisierte Betriebsausflüge mit dem „Wanger.Bus“.

**3. Inhaber:** ab 1996 Franz Hipp (\*1954 - †2024), Metzgermeister (Meisterbrief 1977), und seine Ehefrau Elisabeth-„Lisi“ Gerle (\*1957).



Lisi und Franz Hipp



1978 eröffnete Fam. Gerle eine Filiale in Ried, Allgäuer Str. 1 an der Vilsbrücke.

Lisi Hipp leitete 24 Jahre bis 2002 die Filiale in Ried



Letzter Tag 31. Dez. 2019

**4. Inhaber:** 2003 Metzgerei Hipp GmbH, Geschäftsführer Franz Hipp



2019

Franz, Lisi und Sohn Axel



Axel re, Metzgermeister seit 2009



Ihre Tochter Sandra war eine feste Stütze im Geschäft.

**1. Standort:** Steinach 328, Achtalstr. 11, „Hollestone“ 1934 bis 1938



ca. 1905 - Foto:Heimatverein-

Metzgerei A. Herz

**2. Standort:** ab 1938 bis Ende 2019 in Steinach, Tiroler Str. 104.



Herz Fleischwaren

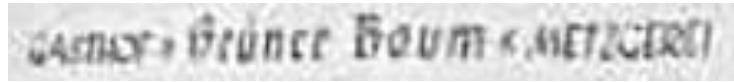


METZGEREI GERDE

METZGEREI HIPPE

## Bemerkungen:

Fam. Hipp hatte auch für ca. 2 Jahre in Vils, im Gasthaus „Grüner Baum“ eine Filiale.



„Foto: Sammlung Risch-Lau,  
Vorarlberger Landesbibliothek“.

GASTHOF - Grüner Baum – METZGEREI

Es gelang Franz und Lisi Hipp im Jahr 1998, eine **Fünf-Sterne-Auszeichnung** für die „hohe Qualität in der eigenen Herstellung von Fleisch und Wurst“ zu erlangen.



: zum Beispiel

Foto: pixabay

Lisi Hipp, ihre Schwester Coni Kieltrunk und Lisis Tochter Sandra Hipp haben 2004 bei der **Fachmesse SÜFFA** in Stuttgart „**Fachmesse für die Fleischbranche**“ eine Auszeichnung beim „**Party-Platten-Wettbewerb**“ gewonnen.



Mit dem **Party-Service** war die Metzgerei Hipp von Saarbrücken bis ins Außerfern und auch im ganzen Allgäu unterwegs.

Für interessierte Kindergärten und Schulen aus Pfronten und Vils gab es immer wieder einen Tag der offenen Tür. Dort konnten sie die Arbeiten in einer Metzgerei kennenlernen und im Anschluss gab es eine Brotzeit.

Text und Fotos: Lisi Hipp, Coni Kieltrunk, Sylvia Frey und Internet