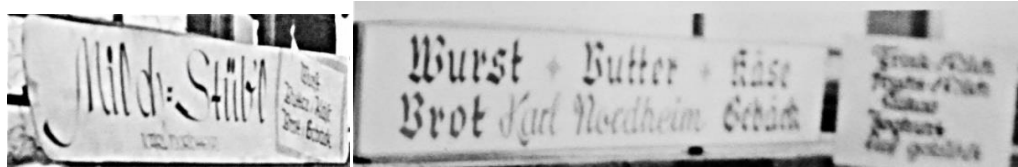


Nordheim - Milchstüb'l - Milchbar in Ried und Heitlern

1. Standort: Ried Allgäuer Str. 1, bis 1961

Produkte:



Inhaber: Karl Nordheim (*1920 - †1989), er war seit ca. 1943 mit Johanna Schreiber (*1923 - †1979) verheiratet. Beide kamen als Flüchtlinge aus Breslau nach Pfronten. Karl Nordheim war gelernter Friseur und ließ sich zum Fachmann für Molkereiprodukte ausbilden. Sie bekamen drei Kinder – der erste Sohn starb schon als Baby.



die Kinder Karl-Heinz und Ingrid

1. Standort: Ried, Allgäuer Str. 1, bis 1961



Eisschub 1956



Karl Nordheim



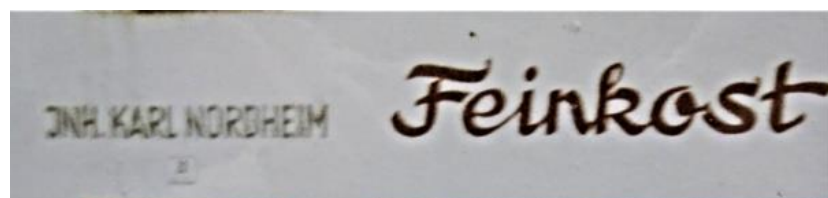
Johanna serviert im „Garten“



Eltern mit Sohn Karl-Heinz



2. Standort: ab 1961 in Heitlern, Tiroler Str. 20



Sommer 1961



Verkaufsstand vor dem Haus beim Viehscheid, der auf dem Gelände des späteren Kindergartens (gebaut 1963) abgehalten wurde.



Ried, Allgauer Str. 1

Heitlern, Tiroler Str. 20

Text und Fotos:Karlheinz Nordheim

Bemerkung: In den Pausen der nahen Zentralschule entwichen ab und zu Schüler um bei Nordheim Süßigkeiten zu kaufen.