

Gasthaus „Cafe Christel“, Atzler-Häfele in Rehbichl

Standort: Rehbichl 97, heute Kolpingstr. 24

Inhaber vom Gebäude: ab 1881 Anton Hauser und weiter Fam. Hauser

1. Pächterin: Christl Atzler, später verh.Häfele (*1947) von 1975-1985



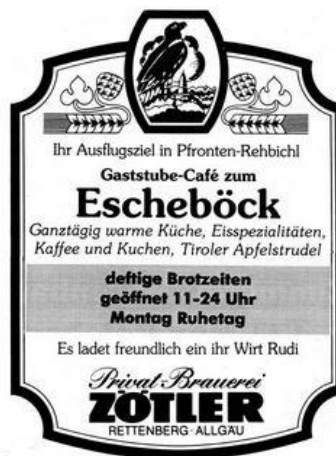
Christl und Gerd Atzler

2. Pächter: Ulli Klein

3. Pächter: Maria Keller und Ehemann Joseph 01/1988-Ende 1990

4. Pächter: Thomas Baum aus Lindau

5. Pächter: seit 1. Mai 1993, Stecher Rudi aus Schattwald?





6. Pächter: seit 1994, Uschi und Michael

7. Pächter: Herold Claus

Inhaberin: von 2013 bis 2016 Susi Erd, Tochter vom Eigentümer Max Hauser jun. (*1953 –†2016) und ihr Ehemann Simon Erd.



Standort: Rehbichl 97, heute Kolpingstr. 24

Ca. 1974 baute Max Hauser, sen. (*1921 –†2003) den ehemaligen Kuhstall zum gemütlichen Gasthof aus.



Foto von 1906: Anton Hauser (Opa von Max Hauser), dessen Schwester Anna Hauser, Frau Karg, dessen Schwester Klara, Ehefrau Philomena Hauser, Josepha Hauser.

Bemerkungen:

Vor langer Zeit soll hier eine Eberesche gestanden haben. Auch wird hier 1734 schon der Bäcker Simon Heer erwähnt. Vielleicht kommt daher der Hausname „Escheböck“.

Ca. von 1967 bis ca. 03/1976 war hier ein Ladengeschäft für Lebensmittel untergebracht.

Gegenüber in der Käsküche war auch eine kleine Gaststätte. 1955 wurde diese mit der Auflösung der Käsereigenossenschaft wieder geschlossen.



Die Pächterin Christl Häfele übernahm mit ihrem Ehemann Franz Häfele (*1951) von 1. Dezember 1985 bis Februar 2005 die Schlossbergalm in Zell. Franz Häfele übernahm als Alphirt die Tiere.



Franz und Christl Häfel

Foto und Text: Heimatverein, Christl Häfele und Internet